



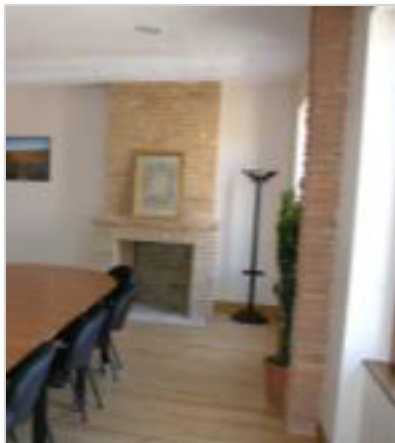
La mairie



Cette maison d'école fut construite en 1867, elle devint ensuite école communale. Cet édifice à un étage fut construit en briques et galets de Garonne. On note la recherche de symétrie et de régularité de la façade.



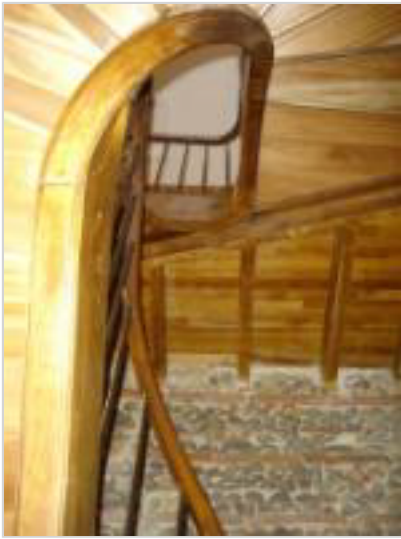
Les encadrements des ouvertures sont réalisés en belle brique foraine. Des pilastres ornent les angles et la façade ; celle-ci est coiffée d'un fronton triangulaire.



Les salles de classe se trouvaient au rez-de-chaussée et à l'étage, l'appartement des maîtres d'école avec une cheminée à chaque extrémité (actuelle salle du Conseil Municipal).



Le bâtiment fut réhabilité en mairie communale en 1996 et restauré en 2007.
(photo inauguration)



Cette restauration a permis de mettre en valeur l'escalier qui a conservé son limon d'origine en merisier, ainsi que l'ancien préau d'école transformé en salle de réunion et d'expositions.





On y trouve également un puits de 13m de profondeur dont la particularité est de s'ouvrir sur le jardin, avec une pompe à main double accès. Il était réputé n'être jamais à sec (contrairement aux autres puits du village). Il est couvert de tegulae (tuiles romaines identifiables à leur rebord).